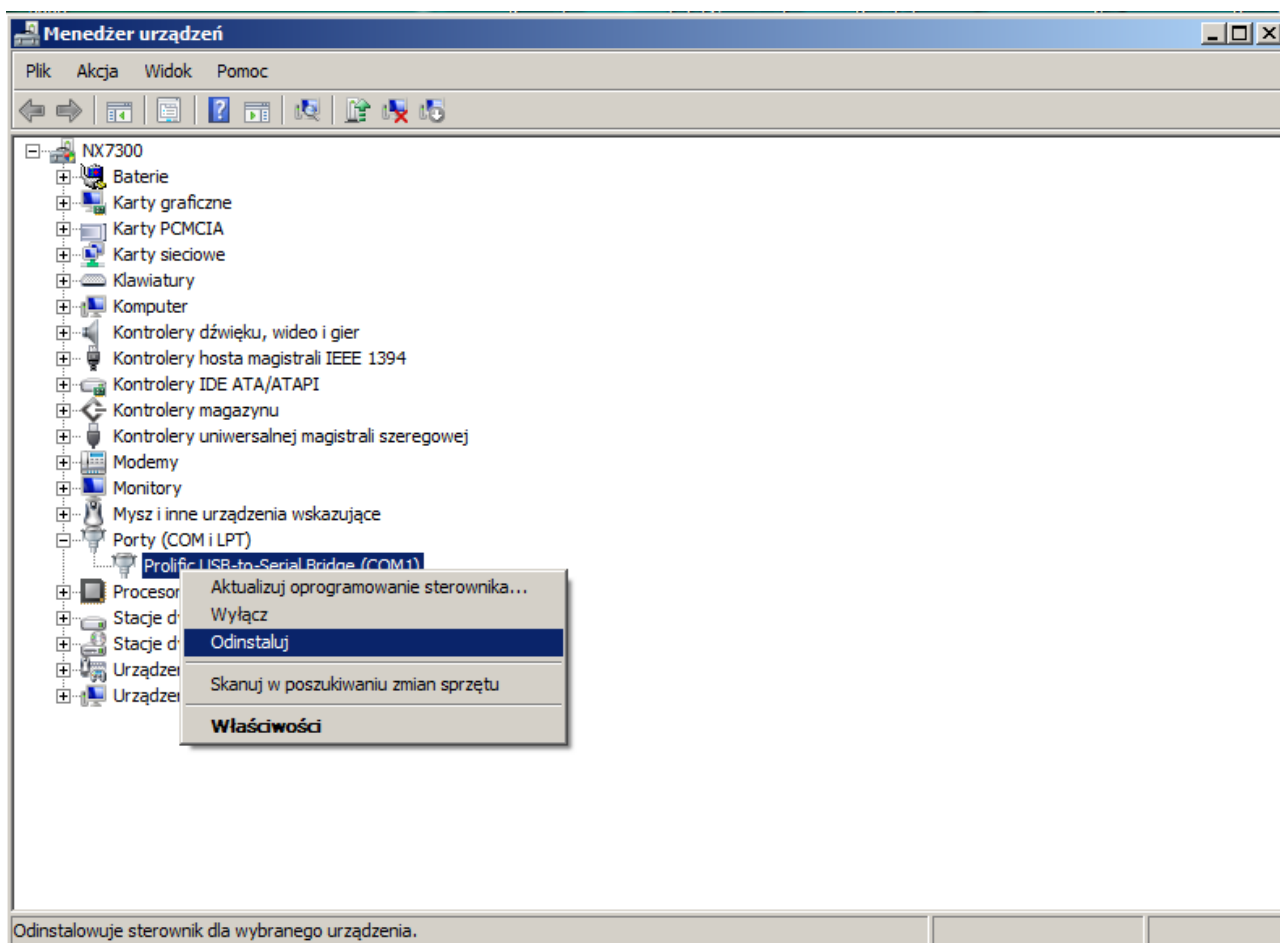


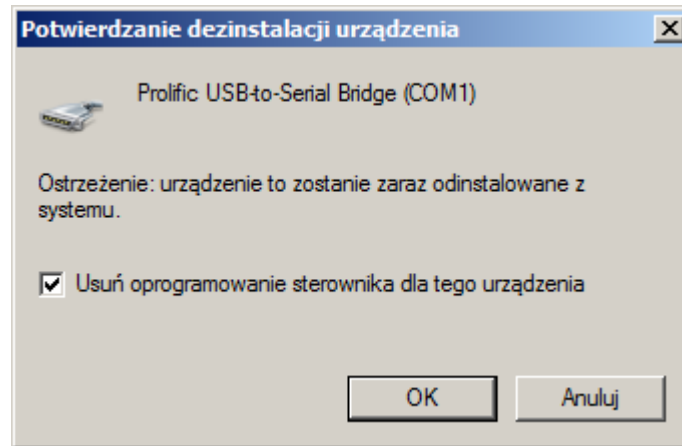
# Instalacja adaptera RS232<->USB z chipsetem Prolific w systemie Vista do współpracy z programem RCP58 produkcji LEP

UWAGA jeśli do tej pory nie był instalowany adapter USB-RS232 lub nie był wkładany do portu USB to należy pominąć pierwsze pięć kroków

1. Włożyć adapter do portu USB
2. Uruchomić menadżera urządzeń
3. Zaznaczyć adapter i wybrać Odinstaluj

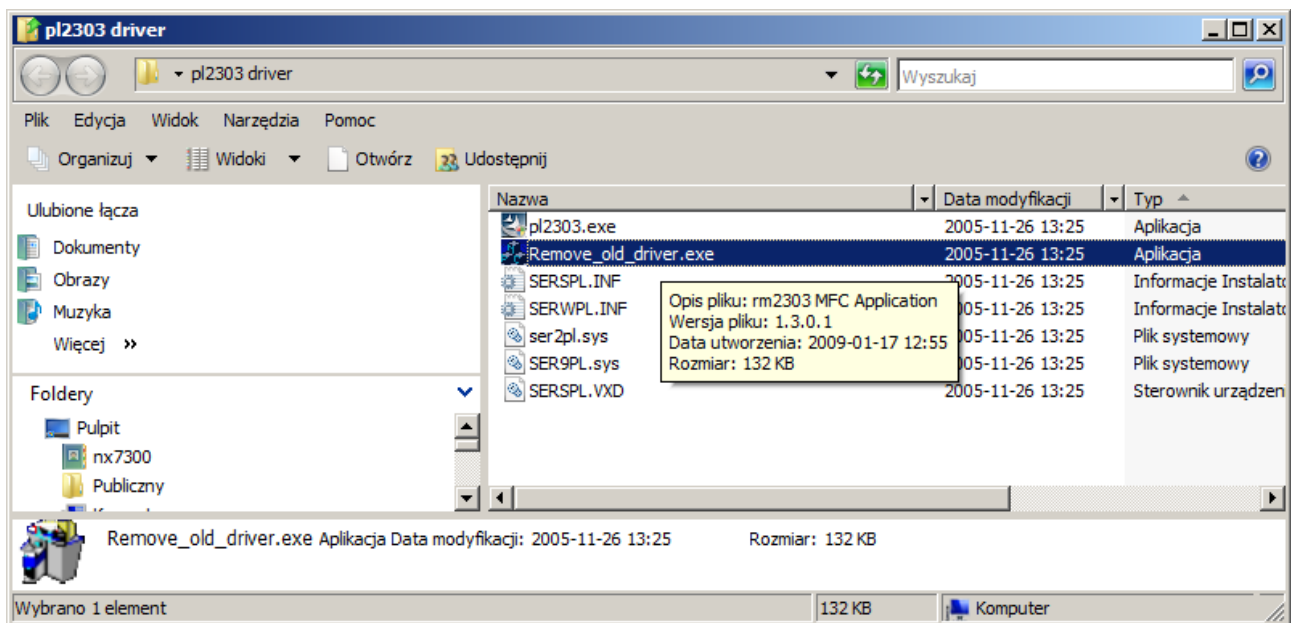


4. Zaznaczyć "Usuń oprogramowanie sterownika dla tego urządzenia" i potwierdzić przez OK



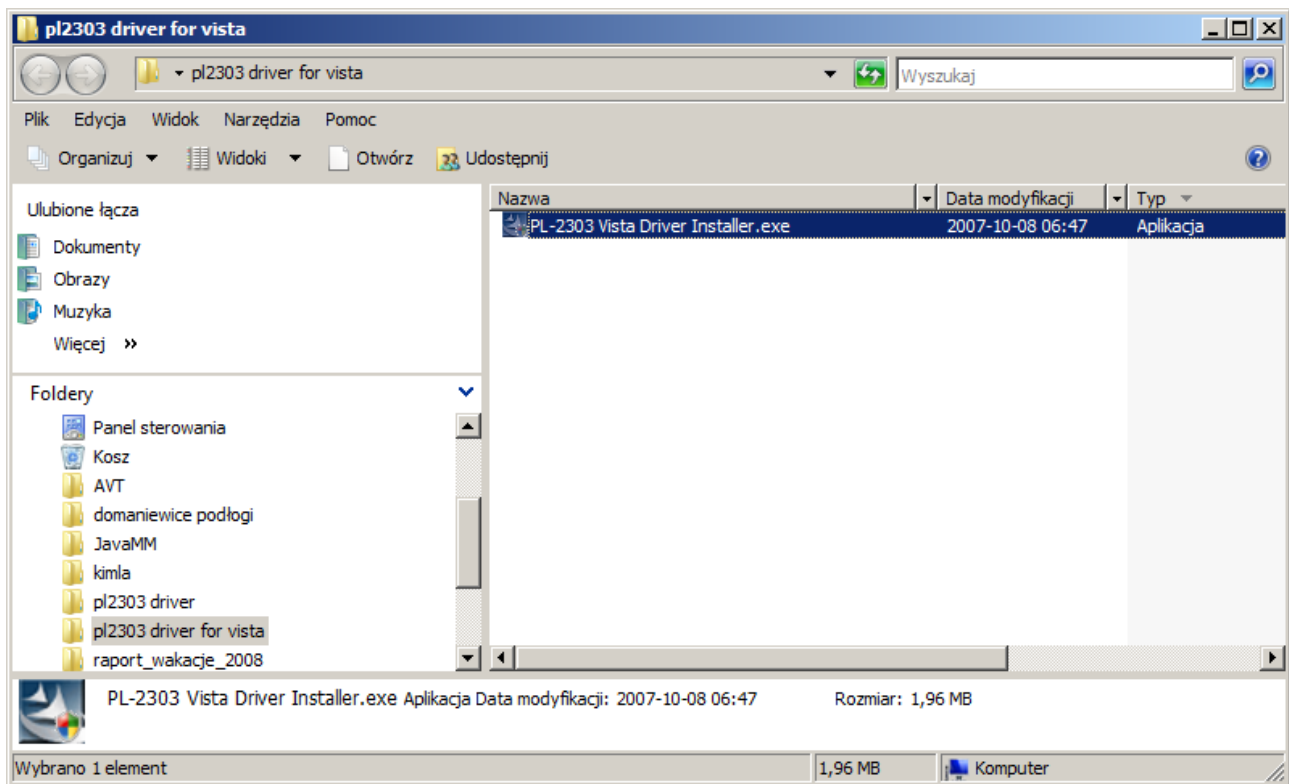
5. Usunąć adapter z portu USB

6. Z katalogu XCS-232-2303\pl2303 driver uruchomić Remove\_old\_driver i postępować zgodnie z komunikatami (potwierdzić usunięcie sterownika przez OK)



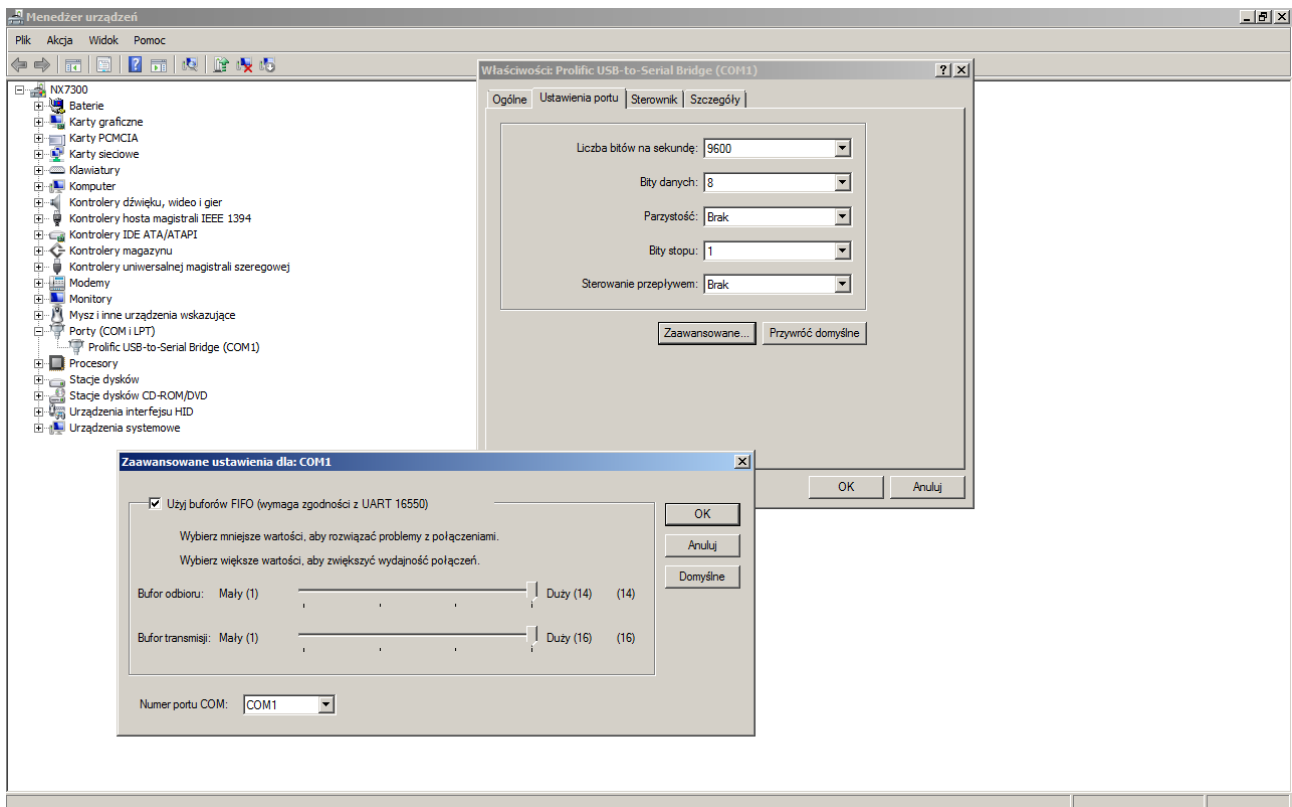
7. Zrestartować komputer

8. Z katalogu XCS-232-2303\pl2303 driver for vista driver uruchomić PL-2303 Vista Driver Installer i przeprowadzić do końca proces instalacji



9. Włożyć adapter do portu USB i poczekać na automatyczne zainstalowanie sterownika

10. W menadżerze urządzeń zmienić numer portu COM na wybrany z zakresu 1-9 np COM1 lub COM2 (UWAGA! Program RCP58 współpracuje tylko z portami COM o numerach 1-9)



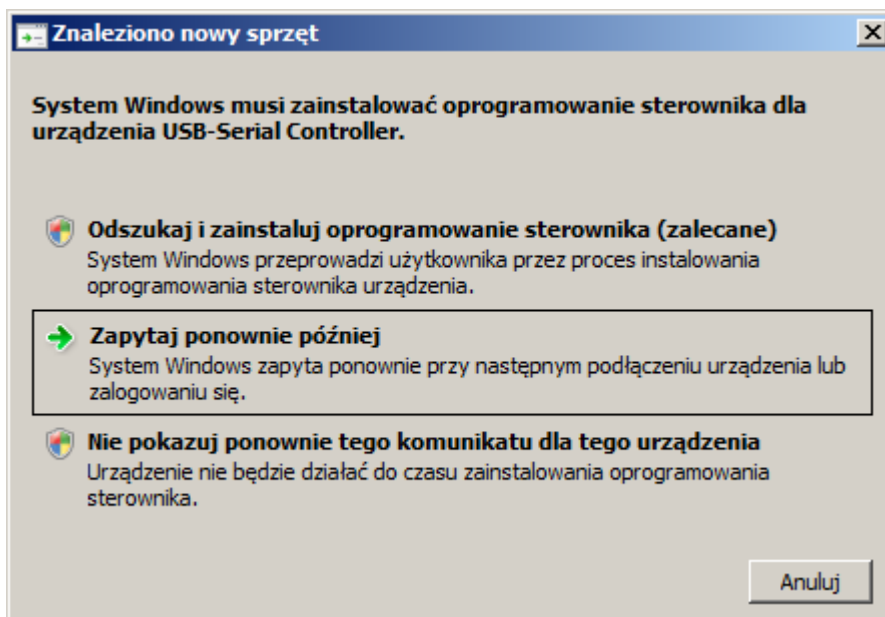
11. Podłączyć konwerter RCP78WR do nowo zainstalowanego portu COM (adaptera portu COM) i uruchomić Test RS232 w menu System w programie RCP58v54[wn] lub nowszym

UWAGA! Jeśli po takiej instalacji konwerter nie będzie widziany w Teście RS232 w programie RCP58v54[wn] lub nowszym to należy podjąć dodatkowe kroki:

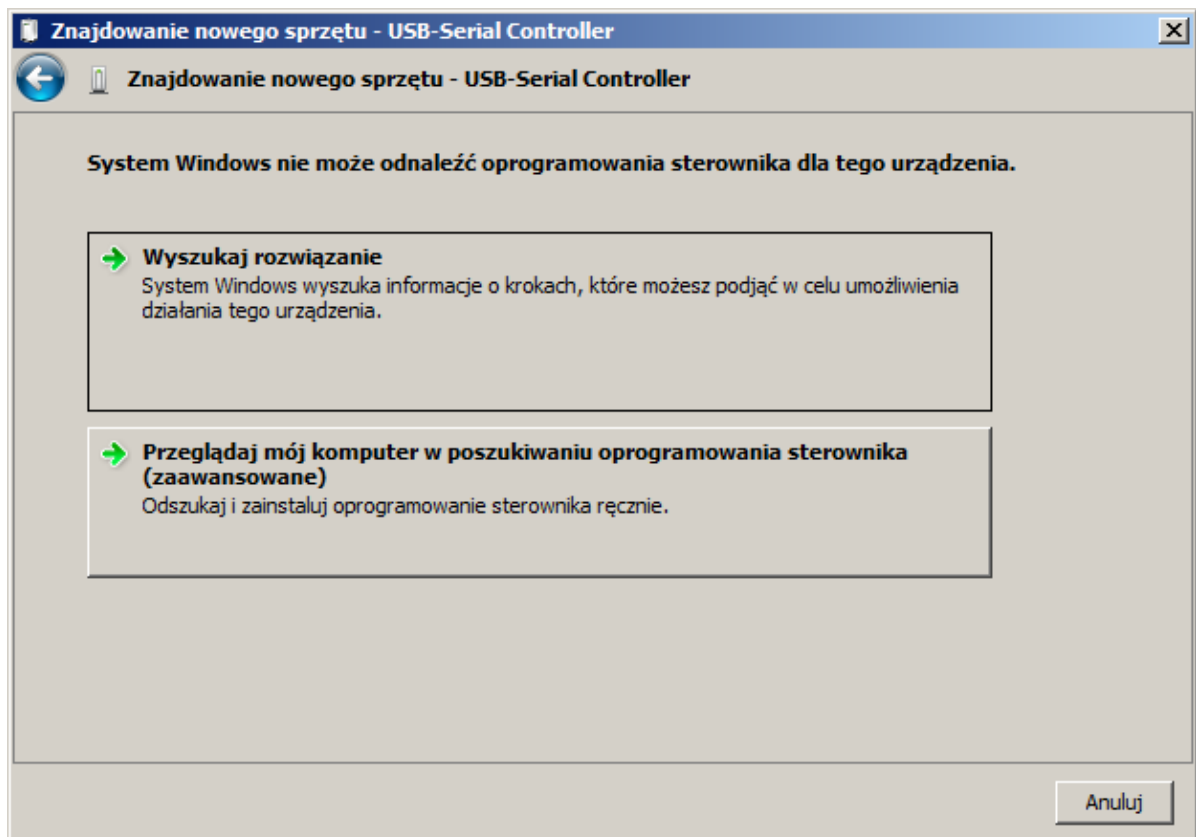
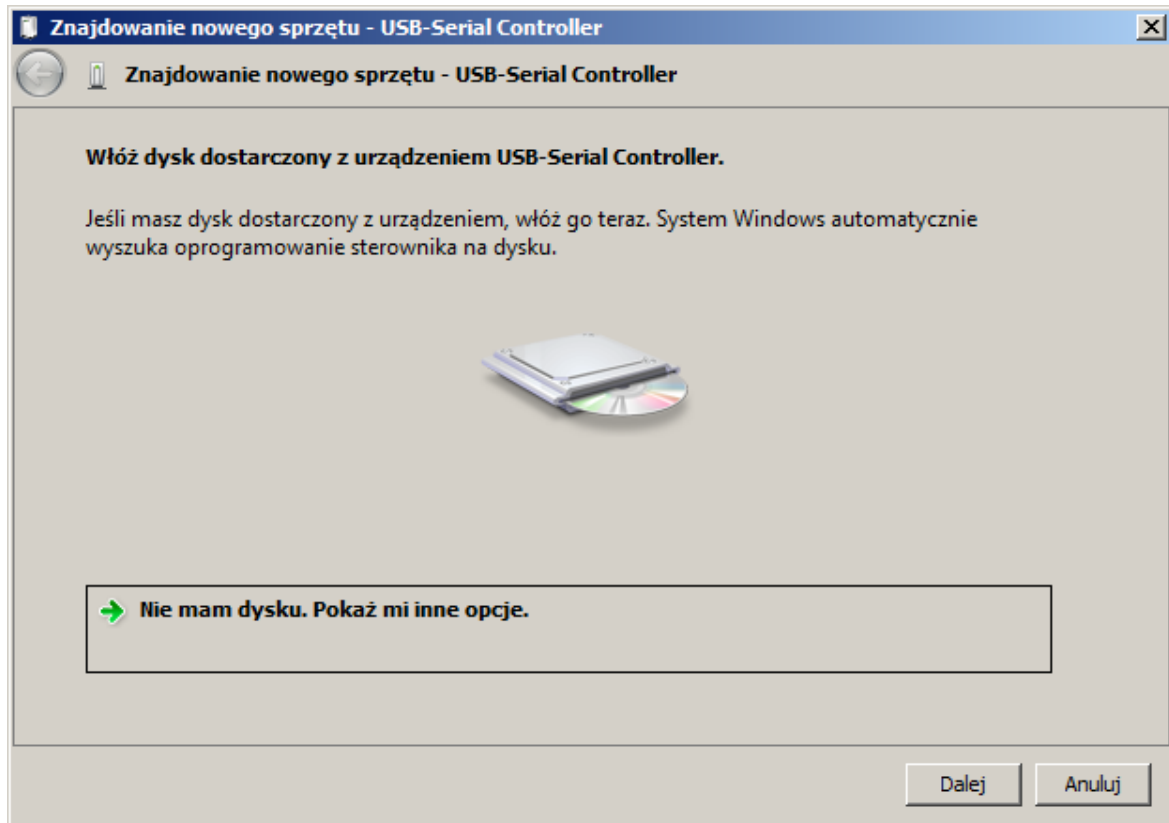
12. Odinstalować sterownik jak w punktach 1-5

13. Wyjąć i włożyć ponownie urządzenie

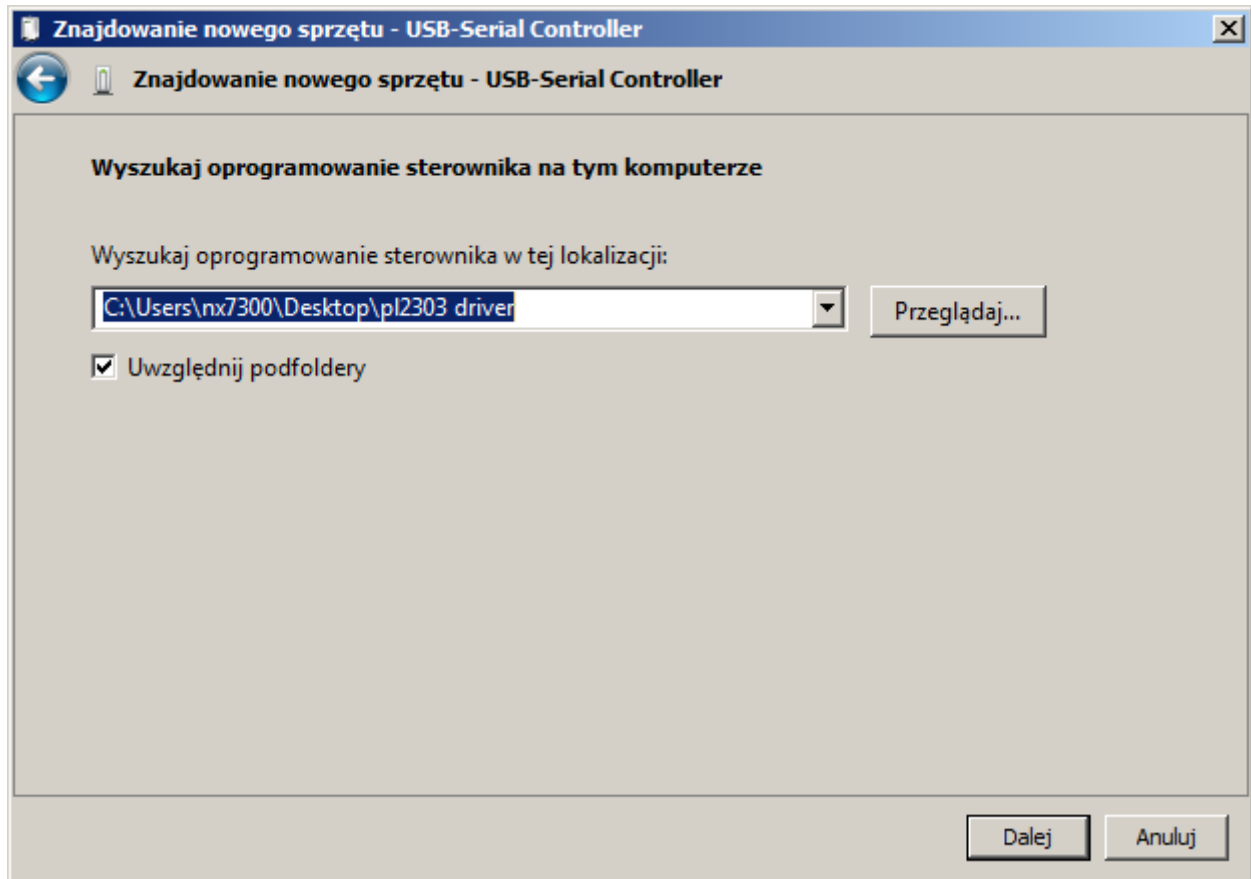
14. W okienku jak poniżej wybrać Odszukaj:



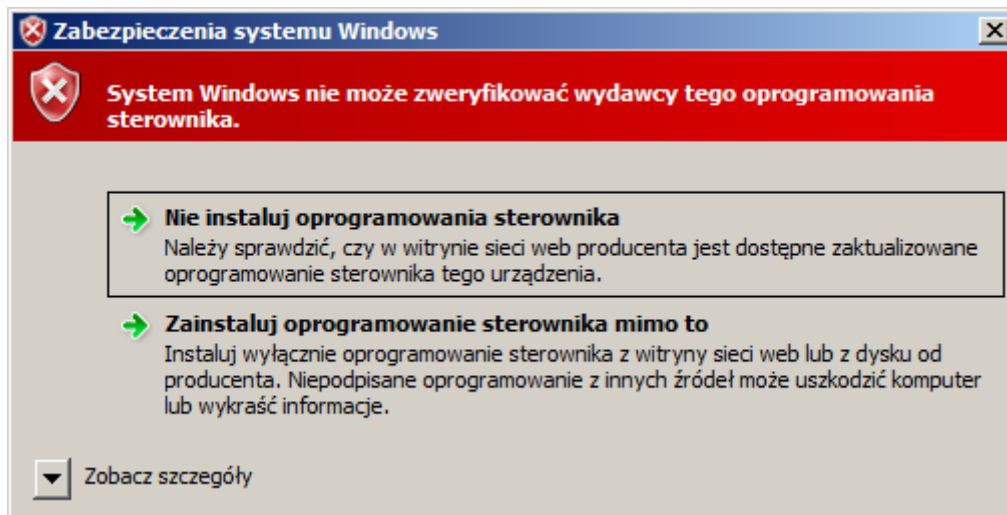
15. Komputer będzie próbował znaleźć automatycznie sterownik dla adaptera. Gdy się to nie powiedzie należy wybrać pole „Inne opcje” a potem wybrać „Przeglądaj mój komputer w celu znalezienia sterownika”



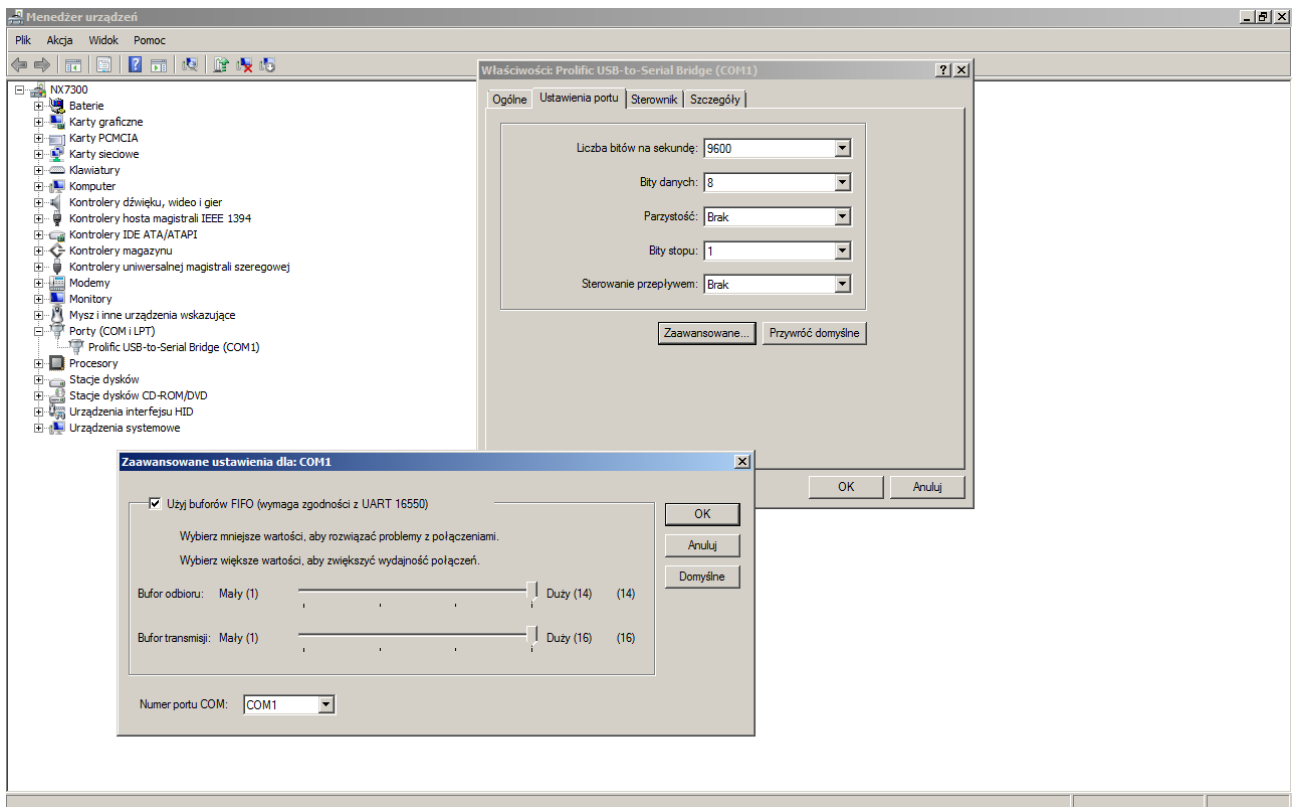
16. W kolejnym oknie należy wskazać miejsce katalogu pl2303 driver (a nie pl2303 driver for vista)



17. Potwierdzić okno z ostrzeżeniem wybierając Zainstaluj oprogramowanie sterownika mimo to



18. W menadżerze urządzeń zmienić numer portu COM na wybrany z zakresu 1-9 np COM1 lub COM2



Program PL-2303 Vista Driver Installer instaluje najnowszą wersję sterownika 3.0.0.1 którą w większości systemów Vista powinna działać bez problemów. Jeśli jednak adapter nie pracuje to należy zainstalować ręcznie sterowniki 2.0.0.24 dla XP i innych systemów Windows które znajdują się w katalogu pl2303 driver.

Wersję sterownika można łatwo sprawdzić w zakładce Sterownik właściwości adaptera

