

Konwerter RCP48PEN



IOT - Instrukcja Obsługi - Informacja Techniczna
Aktualizacja 2014-02-26 09:41



www.lep.pl biuro@lep.pl
32-300 Olkusz, ul. Wspólna 9, tel/fax 32 754 54 54, 32 754 54 55

INSTRUKCJA OBSŁUGI

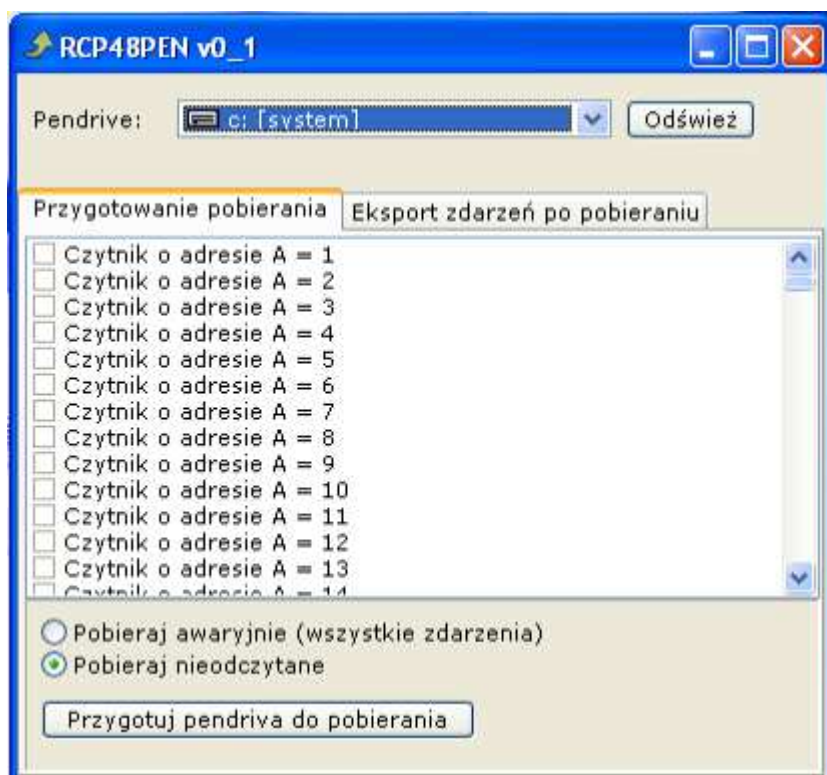
1. PRZEZNACZENIE

Konwerter RCP48PEN jest urządzeniem umożliwiającym pobieranie zdarzeń z czytnika systemu RCPX8 bez konieczności użycia komputera. Konwerter działa autonomicznie (do odczytu zdarzeń nie jest wymagany komputer). Jego zadaniem jest lokalne pobieranie zdarzeń zarejestrowanych w czytnikach i ich zapis na podłączonej pamięci PENDRIVE, a następnie po podłączeniu PENDRIVE'a do komputera z zainstalowanym programem RCP58 ich import do bazy danych.

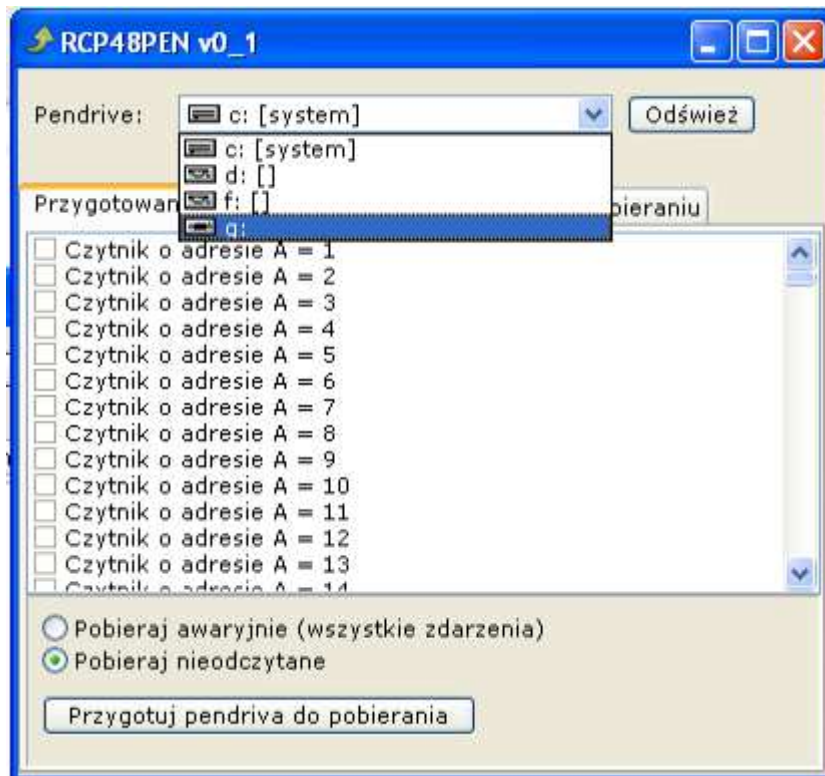
2. UŻYTKOWANIE

Przed rozpoczęciem użytkowania konwertera PEN48LS niezbędne jest zainstalowanie programu RCP48PEN (plik instalacyjny do pobrania ze strony: www.lepson.pl).

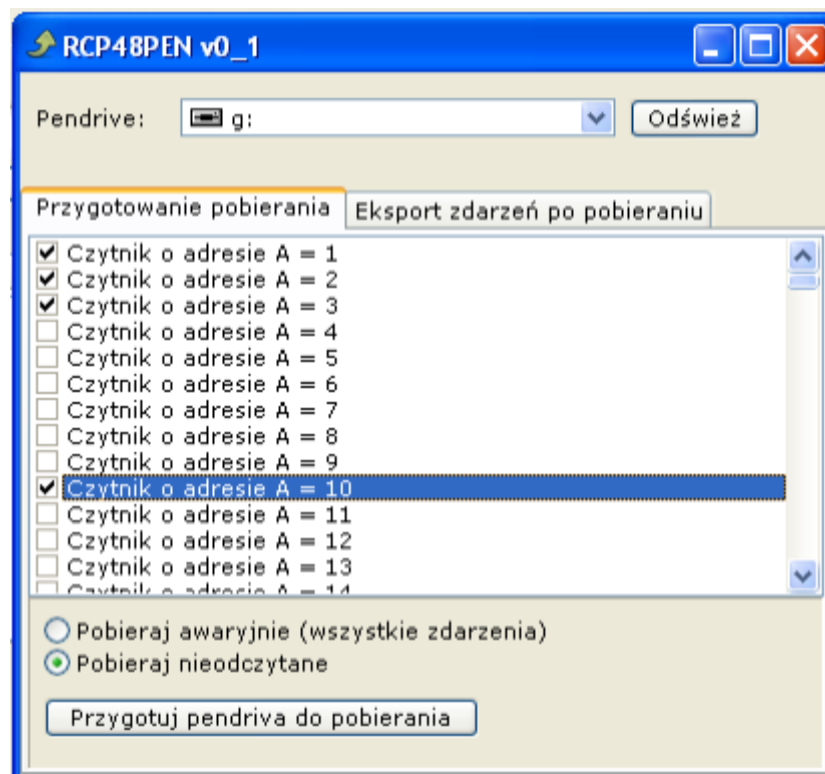
1. Wsunąć pendrive do portu w komputerze i gdy znaleziony zostanie nowy dysk przenośny należy uruchomić program RCP48PEN i przejść do zakładki „Przygotowanie pobierania”



2. W polu wyboru „Pendrive” należy wskazać dysk pendrive, który zostanie użyty do zapisu zdarzeń.



3. Zaznaczyć wybrane adresy czytników z których ma nastąpić pobieranie zdarzeń. Należy wybrać tylko te czytniki które rzeczywiście są podłączone i z którymi ma nastąpić komunikacja przy użyciu urządzenia RCP48PEN



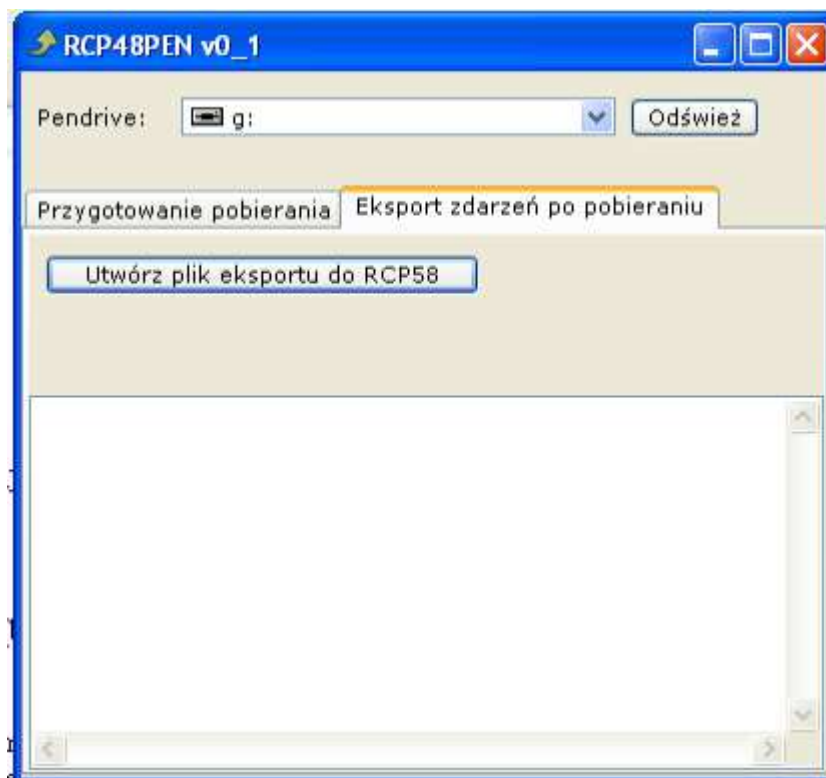
4. W zależności od tego, czy pobierane mają być wszystkie zdarzenia (proces długotrwały) czy też jedynie nieodczytane (domyślnie) należy wybrać odpowiednią opcję u dołu okna. Następnie należy nacisnąć przycisk „Przygotuj pendriva do pobierania”.

5. Proces przygotowania zostanie zakończony komunikatem:



Po potwierdzeniu przyciskiem [OK] można zabrać pendrive oraz urządzenie RCP48PEN do docelowej instalacji czytników w celu pobrania zdarzeń.

6. W docelowej instalacji należy podłączyć urządzenie RCP48PEN (bez wsuniętego pendriva) do gniazda LPS1 do którego z kolei podłączone są czytniki.
7. Po podłączeniu RCP48PEN zapali się LED kontrolny. W tym momencie można wsunąć uprzednio przygotowany pendrive. Pobieranie zdarzeń rozpocznie się automatycznie.
8. W trakcie pobierania zdarzeń, LED na urządzeniu RCP48PEN będzie szybko migał. W tym czasie nie należy usuwać pendriva. Gdy proces zostanie zakończony LED będzie migał powoli.
9. Po zakończeniu pobierania należy wrócić z pendrivem do komputera, na którym zainstalowany jest program RCP48PEN.
10. Po znalezieniu pendriva i uruchomieniu programu należy wskazać go w polu wyboru „Pendrive” (tak jak w punkcie 2) i przejść do zakładki „Eksport zdarzeń”



11. W zakładce „Eksport zdarzeń” należy kliknąć przycisk [Utwórz plik eksportu do RCP58]. Program wykona eksport i zaproponuje zapisanie pliku „zdarz.rcp”. Plik ten należy otworzyć w programie RCP58 w narzędziu Import zdarzeń w programie RCP58.

3. KONSERWACJA

Konwerter w czasie normalnej eksploatacji nie wymaga konserwacji. Obudowę można czyścić łagodnymi detergentami.

4. DEKLARACJA CE/EC

DEKLARACJA ZGODNOŚCI

**Producent wyrobu:**

LEP Maciej Kluczewski, ul. Wspólna 9, 32-300 Olkusz

Wyrób:

Konwerter RCP48PEN do systemu RCPX8

Opis wyrobu: Konwerter RCP48PEN służy do lokalnego pobierania zdarzeń zarejestrowanych w czytnikach RCP58C, RCP68C, RCP78R, RCP78AR i ich zapis na podłączonej pamięci PENDRIVE, a następnie po podłączeniu PENDRIVE'a do komputera z zainstalowanym programem RCP58 ich import do bazy danych.

Wyrób jest zgodny z dokumentami normatywnymi:

Rozporządzenie Ministra Gospodarki, z dnia 21 sierpnia 2007r. w sprawie zasadniczych wymagań dla sprzętu elektrycznego (Dz. U. Nr 155, poz. 1089)

EMC 89/336/EEC - Electromagnetic Compatibility

LVD 73/23/EEC - Low Voltage Directive

Olkusz, dn. 19 lutego 2014r.

Dyrektor Firmy Maciej Kluczewski



INFORMACJA TECHNICZNA

5. DANE TECHNICZNE

Napięcie zasilania:	12V DC (z LPS1)
Pobór prądu:	40mA
Temperatura pracy:	0°C do +40°C
Wilgotność względna:	do 80% przy 40°C
Obudowa:	tworzywo sztuczne (PS)
Wymiary:	106 x 54 x 21 mm
Masa z przewodami:	150g ± 5g

6. BUDOWA I ZASADA DZIAŁANIA

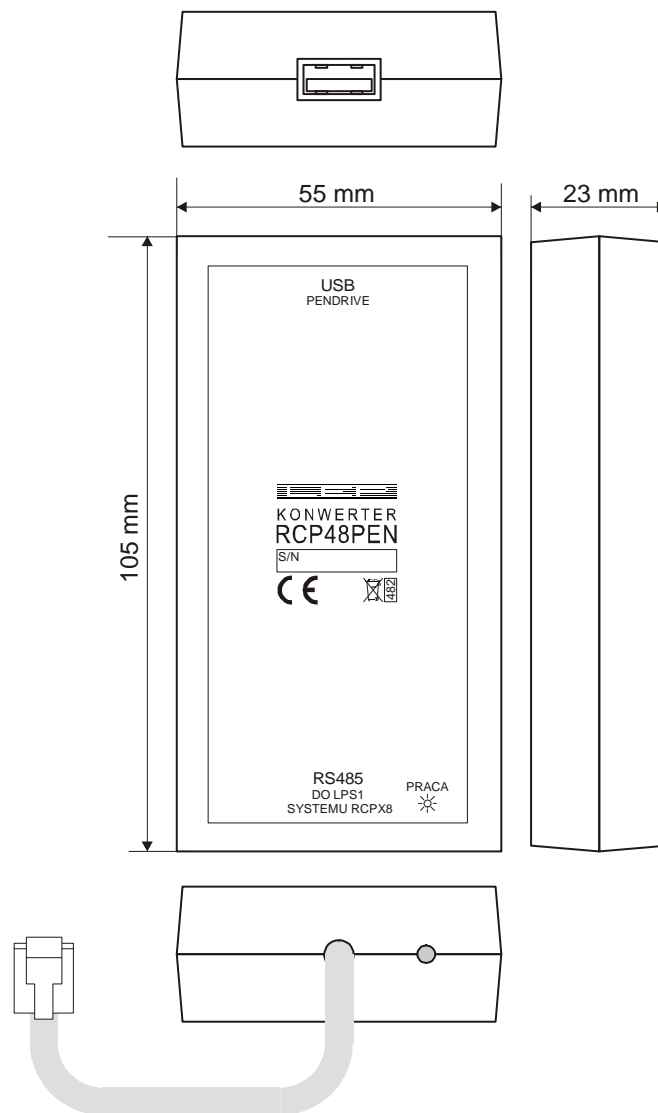
Konwerter RCP48PEN jest wyposażony jest w gniazdo USB, umożliwiające podłączenie przenośnej pamięci typu FLASH (np. PENDRIVE) oraz port RS485 umożliwiający podłączenie konwertera do czytników systemu RCPX8 (RCP78R, RCP78AR, RCP58R, RCP68C, RCP58C) za pomocą przyłącza LPS1 (wchodzącego w skład zestawu).

7. INSTALOWANIE

Do pracy urządzenia niezbędne jest zainstalowanie programu RCP48PEN. W tym celu należy:

1. Uruchomić program rcp48pen_install.exe - nastąpi otwarcie procesu instalacyjnego. Należy postępować zgodnie z instrukcjami wyświetlanymi podczas instalacji.
2. Po zakończonym procesie instalacyjnym powinna zostać utworzona ikona programu na pulpicie lub w menu start.

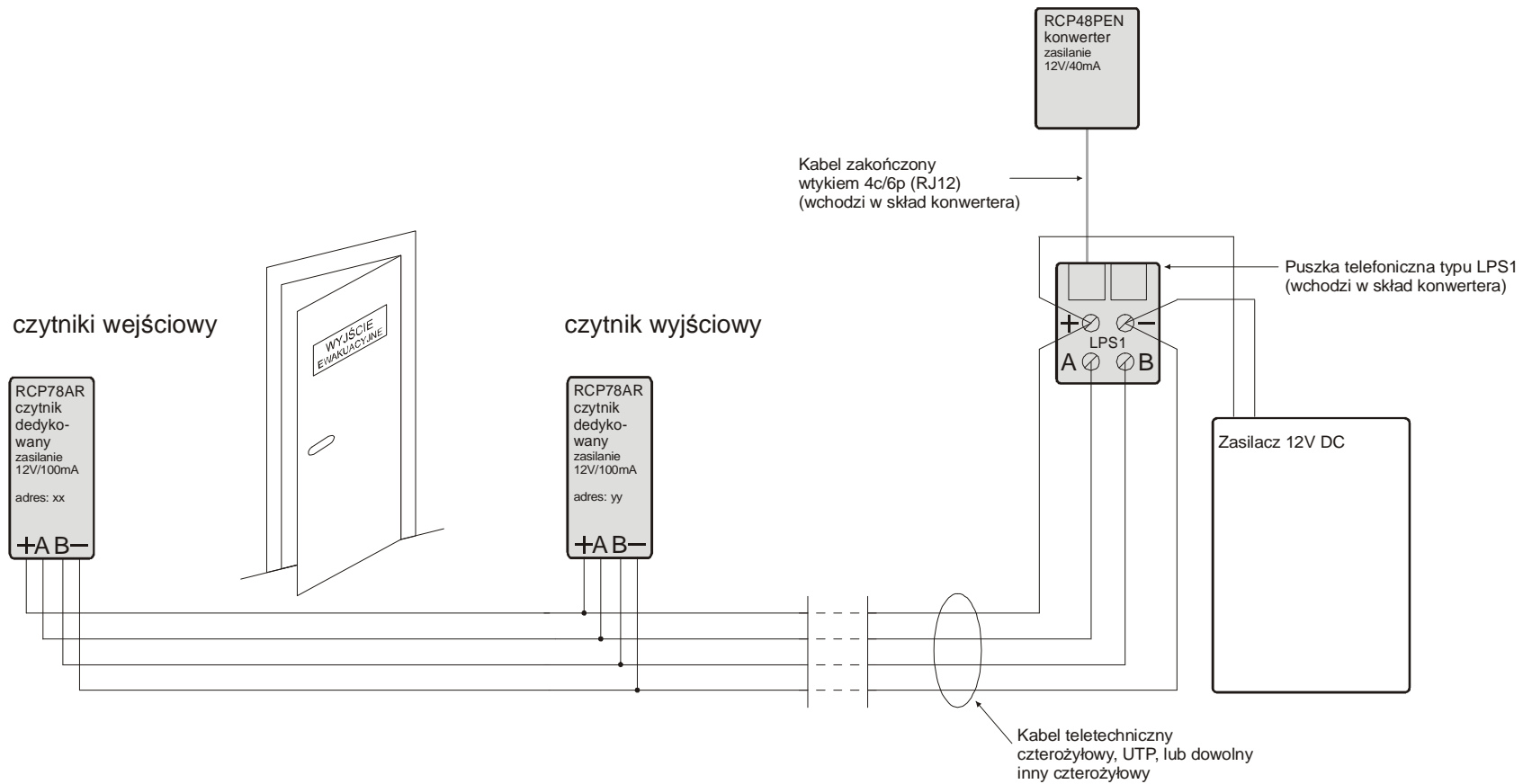
8. RYSUNKI I SCHEMATY



rys1. Konwerter RCP48PEN - wymiary główne

Kolory wyprowadzeń z czytnika RCP78AR:

- +12V - czerwony
- GND - czarny
- RYG - brązowy
- OTW - zielony
- A - żółty
- B - biały



Schemat połączeń	
System RCPX8 - Czytnik RCP78AR + RCP48PEN	
2014-02-26	